

低周波電力増幅器

TA7331P/-LB (0.2W)

動作電源電圧：2~5V  
 負荷範囲：4~8Ω

■特徴

- OTLアンプ
- TA7331P-LBはリードフォーミング品

■最大定格 (TA=25°C)

記号	最大定格	単位
V <sub>CCNS</sub>	8	V
V <sub>CCOP</sub>	5	V
P <sub>D</sub>	0.7	W
K <sub>θ</sub>	0.0056	W/°C
T <sub>OP1</sub>	-10/60	°C
T <sub>stg</sub>	-55/150	°C

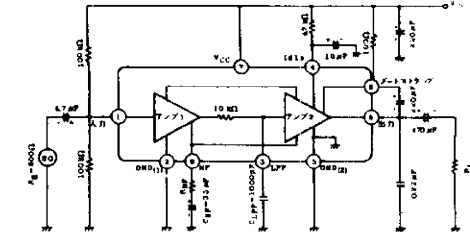
■電気的特性 (V<sub>CC</sub>=3V, R<sub>L</sub>=4Ω, R<sub>NF</sub>=0Ω)

記号	測定条件	最小	標準	最大	単位
I <sub>q</sub>	V <sub>IN</sub> =0		3	5	mA
	V <sub>IN</sub> =0, V <sub>CC</sub> =4.5V		5	6.5	
G <sub>v</sub>	R <sub>NF</sub> =82Ω		47	50	dB
				40	
P <sub>OUT</sub>	V <sub>CC</sub> =4.5V/8Ω		170	200	mW
				300	
THD	P <sub>OUT</sub> =100mW		1.0	5.0	%
		P <sub>OUT</sub> =50mW/8Ω		0.8	
N <sub>OUT</sub>	R <sub>G</sub> =1kΩ (注)		0.2	0.4	mV

■パッケージ：9ピン プラスチック SIL

■ブロック図/端子接続

TA7331P, TA7331P-LB



注. BW=50Hz~20kHz

TA7331F (0.2W)

動作電源電圧：2~4V  
 負荷範囲：4~8Ω

■特徴

- OTLアンプ

■最大定格 (TA=25°C)

記号	最大定格	単位
V <sub>CCNS</sub>	8	V
V <sub>CCOP</sub>	4	V
P <sub>D</sub>	0.35	W
K <sub>θ</sub>	0.0028	W/°C
T <sub>OP1</sub>	-10/60	°C
T <sub>stg</sub>	-55/150	°C

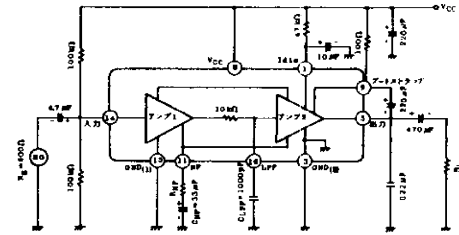
■電気的特性 (V<sub>CC</sub>=3V, R<sub>L</sub>=4Ω, R<sub>NF</sub>=0Ω)

記号	測定条件	最小	標準	最大	単位
I <sub>q</sub>	V <sub>IN</sub> =0		3	5	mA
			47	50	
G <sub>v</sub>	R <sub>NF</sub> =82Ω		40	53	dB
				40	
P <sub>OUT</sub>	V <sub>CC</sub> =3V/8Ω		170	200	mW
				300	
THD	P <sub>OUT</sub> =100mW		1.0	5.0	%
		P <sub>OUT</sub> =50mW/8Ω		0.8	
N <sub>OUT</sub>	R <sub>G</sub> =1kΩ (注)		0.2	0.4	mV

■パッケージ：16ピン プラスチック フラット

■ブロック図/端子接続

TA7331F



注. BW=50Hz~20kHz

TA7336P (0.34W)

動作電源電圧：3~9V (6V)  
 標準負荷：8Ω

■特徴

- 外付け抵抗により電圧利得を30~50dBの範囲で設定可能
- 外付け容量により周波数特性を調整可能

■最大定格 (TA=25°C)

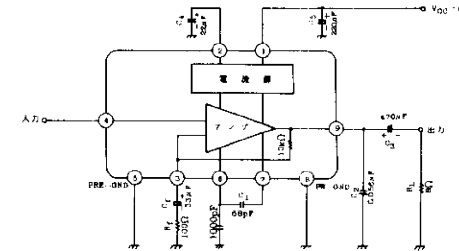
記号	最大定格	単位
V <sub>CC</sub>	12	V
I <sub>OPK</sub>	0.3	A
P <sub>D</sub>	0.6	W
T <sub>OP1</sub>	-25/75	°C
T <sub>stg</sub>	-55/150	°C

■電気的特性 (V<sub>CC</sub>=6V, R<sub>L</sub>=8Ω, R<sub>G</sub>=600Ω, R<sub>F</sub>=100Ω)

記号	測定条件	最小	標準	最大	単位
I <sub>q</sub>	V <sub>IN</sub> =0		6	9	mA
G <sub>vC</sub>	R <sub>F</sub> =100Ω		37	40	dB
				43	
G <sub>vO</sub>	R <sub>F</sub> =0		72		dB
P <sub>OUT</sub>	V <sub>CC</sub> =6V/8Ω		280	340	mW
THD	P <sub>OUT</sub> =50mW		0.6		%
		P <sub>OUT</sub> =150mW		0.3	
N <sub>OUT</sub>	R <sub>G</sub> =10kΩ (注)		0.3	0.8	mV
SVR	100Hz		40		dB
R <sub>IN</sub>			10		kΩ

■パッケージ：9ピン プラスチック SIL

■ブロック図/端子接続



注. BW=50Hz~20kHz