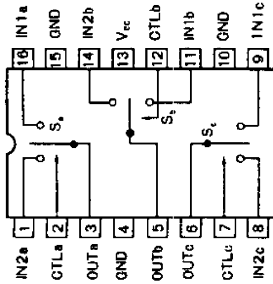


BA76XX/7001/7131F/7001/7131F 2入力-1出力タイプビデオ信号スイッチャ(1~3回路入) ローム

型名	BA7602/7602F	BA7603/7603F	BA7604N	BA7605N
内部回路	2入力-1出力・3回路 (クランプ無し)	シンク・チップ・クランプ入力 2入力-1出力・3回路	2入力-1出力, 2回路 (クランプ無し)	シンク・チップ・クランプ入力 2入力 1出力・2回路
動作電圧範囲	5V ± 10%	5V ± 10%	5V ± 10%	5V ± 10%
消費電力 (typ)	70mW	65mW	42mW	42mW
周波数特性 (typ)	10MHz 0dB	10MHz 0dB	10MHz 0dB	10MHz 0dB
ダイナミック・レンジ (typ)	3.1V _{pp}	2.9V _{pp}	3.0V _{pp}	2.9V _{pp}
入力インピーダンス (typ)	20kΩ	20kΩ	20kΩ	20kΩ
スイッチ切り替え速度 (typ)	50ns	50ns	50ns	50ns
チャネル間クロストーク (typ)	65dB	←	←	←
(f = 4.43MHz, V _N = 1V _{pp})				
その他				
動作温度範囲	-25 ~ +70°C	←	←	-25 ~ +60°C
形状	16P-DIP/SOP ④	16P-DIP/SOP ⑥	10P-SIP ⑤	10P-SIP ④
型名	BA7606/7606F	BA7607/7607F	BA7001	BA7131F
内部回路	ペDESTラル・クランプ入力 2入力-1出力・3回路	2入力-1出力 シンク・チップ・クランプ入力 2回路・クランプ無し 1回路	2入力-1出力 (クランプ無し) 1回路	2入力-1出力 (クランプ・ミュート付き) 1回路
動作電圧範囲	5V ± 10%	5V ± 10%	12V (typ)	5V ± 10%
消費電力 (typ)	65mW	62.5mW	無信号時電流13mA _{I,typ}	無信号時電流5mA _{A,typ}
周波数特性 (typ)	10MHz -1dB	10MHz 0dB	←	1 ~ 4.43MHz (±0.5dB) (V _N = 2V _{pp})
ダイナミック・レンジ (typ)	2.6V _{pp}	2.9V _{pp} (クランプ有入力) 3.0V _{pp} (クランプ無入力)	←	←
入力インピーダンス (typ)	←	20kΩ (クランプ無し入力)	←	←
スイッチ切り替え速度 (typ)	50ns	50ns	←	←
チャネル間クロストーク (typ)	65dB	←	50dB _{I,typ} (f _N = 3.58MHz)	55dB _{A,typ} (f _N = 4.43MHz,) (V _N = 2V _{pp})
(f = 4.43MHz, V _N = 1V _{pp})				
その他			入力周波数範囲が広い(AF ~数MHz)のでオージェイオ, ビデオ信号の切り替えが可能 THD = 0.01% _{0,typ} (V _N = 1kHz, 0dBm)	ミュートタイミング回路内蔵
動作温度範囲	-25 ~ +60°C	-25 ~ +60°C	-10 ~ +60°C	-25 ~ +60°C
形状	16P-DIP/SOP ⑥	16P-DIP/SOP ⑥	8P-SIP ⑤	8P-MF ⑦

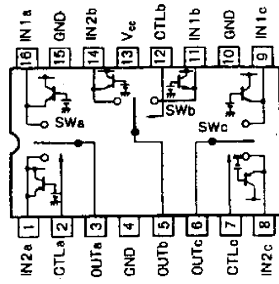
BA76XX/7001/7131F 2入力-1出カタイプビデオ信号スイッチャ(1~3回路入)(つづき)

■端子接続およびブロック図



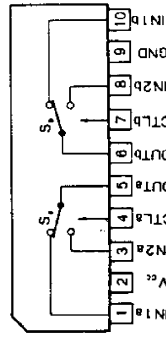
Ⓐ BA7602/F

CTL	出力
L	IN2
H	IN1



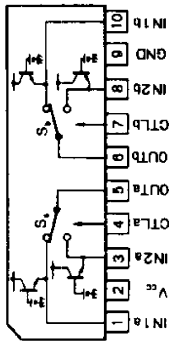
Ⓑ BA7603/F

CTL	出力
L	IN2
H	IN1



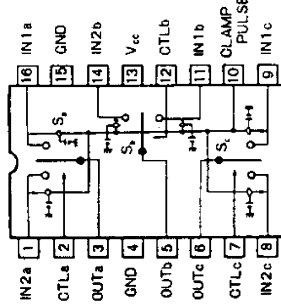
CTL	出力
L	IN2
H	IN1

Ⓒ BA7604N



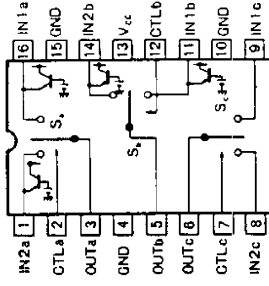
Ⓓ BA7605N

CTL	出力
L	IN2
H	IN1



Ⓔ BA7606/F

CTL	出力
L	IN2
H	IN1

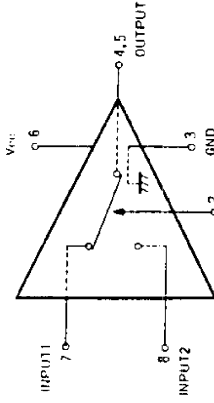


Ⓕ BA7607/F

CTL	出力
L	IN2
H	IN1

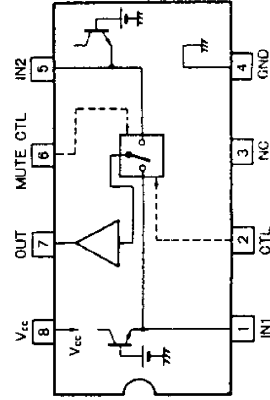
S₁, S₂ クラランフ入力
S₃ クラランフ出力

■ピン配置



Ⓖ BA7001

コンフォードル端子



Ⓖ BA7131F